

BME-eLÖSUNGSTAGE

Sourcing – Procurement – Integration

18. – 19. März 2010 – Maritim Hotel Bonn

Gratisticket für die Fachausstellung
im Wert von 30,- €

Kooperationspartner



www.bme.de/eloesungstage



Einladung zur Fachausstellung

eProcurement und eSourcing – mehr Power für den Einkauf!

Die Einkaufsorganisation wird zunehmend komplexer. Der Einkäufer ist gefordert, effiziente Tools am Markt zu identifizieren und reibungslos in den Beschaffungsprozess zu integrieren. Die elektronische Beschaffung bietet dabei eine ganze Reihe von Lösungen und erhöht die Durchschlagskraft und Effizienz des Einkaufs nachhaltig. ABER: Welche Tools werden den speziellen Anforderungen eines Unternehmens gerecht? Welche Systeme harmonisieren mit denen der Lieferanten? Wo sind übergreifende Lösungen sinnvoll? Wie sind Sollbruchstellen bereits im Vorfeld auszuschließen und welcher Anbieter vermag lösungsorientiert zu beraten und flexibel zu reagieren? Die BME-eLÖSUNGSTAGE bieten Best Practices und neue Lösungswege:

- Implementierung von Procure-to-Pay-Prozessen
- Professionelles Datenmanagement
- Elektronische Ausschreibungen
- Lieferantenmanagement und Einkaufscockpits
- Einkäuferarbeitsplatz der Zukunft

Nutzen Sie die Gelegenheit, mit den wichtigsten Dienstleistern und Lieferanten in Kontakt zu treten!

Das „Who-is-who“ der Dienstleister im eProcurement-Umfeld präsentiert sich auf den BME-eLÖSUNGSTAGEN 2010! Sowohl kleine und mittelgroße Spezialisten als auch Global Player präsentieren ihre Konzepte und Lösungen für die Optimierung Ihrer Beschaffungsprozesse. Experten der Anbieter stehen Ihnen für einen qualifizierten Austausch im Rahmen der BME-eLÖSUNGSTAGE 2010 gerne zur Verfügung!

Der BME und die ausstellenden Unternehmen freuen sich auf Ihren Besuch.

Maritim Hotel Bonn
18. März – 9.45-19.30 Uhr
19. März – 8.15-16.30 Uhr

Kontakt
BME e.V. – Customer Service – Jacqueline Berger
Tel.: 069 30838-200 – E-Mail: jacqueline.berger@bme.de

www.bme.de/eloesungstage

Folgende Firmen sind in der Fachausstellung vertreten

Sourcing

an allocation network

amc
active supply chain management

APolut
advanced processes & solutions

basware

Beschaffung aktuell

billinx
Invoice Management by APiKa

Competence Site

Deutsche
Business Consulting

DIEHL
Informatik

DiG
digital information gateway

eClass
FÜR DEN MITTELSTAND

Futura Solutions
well integrated

gicom

heiler

HUBWOO

Efficient
Purchasing
iBX

ims
Internationaler
Medien Service

IT DIRECTOR

itella

IT MITTELSTAND

jCatalog

newtron

ONVENTIS

POET

prego.
services

PROZELYS
PROZESSE UND STANDARDS

SAP

schweitzer
Fachinformationen

SOFTCONCIS
Controlling-Informationssysteme im strategischen Einkauf

STIBO SYSTEMS
MASTERING Data Management

SUPPLYON

Systems

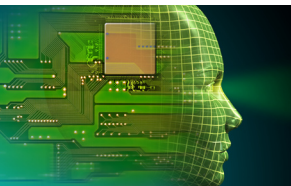
WALL MEDIEN
Procurement Automation

Xcitec

Maritim Hotel Bonn
18. März – 9.45-19.30 Uhr
19. März – 8.15-16.30 Uhr

Kontakt
BME e.V. – Customer Service – Jacqueline Berger
Tel.: 069 30838-200 – E-Mail: jacqueline.berger@bme.de

www.bme.de/eloesungstage



BME-eLÖSUNGSTAGE

Sourcing – Procurement – Integration

18. – 19. März 2010 – Maritim Hotel Bonn

Bitte das Formular ausfüllen und bis zum 12. März an uns zurücksenden. Ihre Eintrittskarte liegt dann vor Ort für Sie bereit!

Ja, ich besuche die Fachausstellung der BME-eLÖSUNGSTAGE

18. März 2010 19. März 2010

Bitte senden Sie mit das ausführliche Programm zu.

Vorname _____ Nachname _____

Funktion _____ Abteilung _____

Telefon _____ Fax _____

E-Mail _____

Firma _____

Straße/Postfach _____ PLZ/Ort _____

Datum _____ Unterschrift _____

PROZEUS



INFOPOST
Ein Service der Deutschen Post
ALLEMAGNE Port payé

BME e.V. · Bolongarostraße 82 · 65929 Frankfurt/Main