



## Einführung von BMEcat 2005 mit eCI@ss 5.1

–  
Erfahrungen von Hersteller und Händler  
in einem PROZEUS-Pilotprojekt

Rolf Hoyer, Güde GmbH

„Grundlagen elektronischer Geschäftsverkehr“  
PROZEUS – „Standards-Praxis-Mittelstand“  
Köln, 23. und 24. Januar 2008

**GÜDE GMBH**  
**REYHER**



### Agenda

- Güde GmbH
- F. Reyher Nchfg. GmbH & Co. KG
- Das Pilotprojekt und die Partner
- Die Umsetzung
- Projektergebnisse und Ausblick



- **Mittelständisches Unternehmen mit ca. 60 Beschäftigten**
- **Produkte**
  - **Schraubensicherungen, Drahtbiegeteile und Stanzteile**
- **Kunden**
  - **Fachgroßhandel**
  - **Elektroindustrie**
  - **Automobilindustrie und deren Zulieferer**
  - **Schraubenindustrie (Kombiteile)**
  - **Maschinenbau**
- **90% des Umsatzes mit 40 Kunden, davon ca. 60% Exportanteil**



## Produktportfolio Güde



5 Köln, 23. und 24. Januar 2008 – Integration von eCl@ss in BMEcat 2005



## Reyher – das Unternehmen



### Über 100 Jahre Erfahrung

#### 1887

- Ferdinand Reyher gründet das Unternehmen
- Handel mit Eisenwaren, Werkzeugen und Schiffsartikeln
- Geschäftsräume direkt am Hamburger Hafen

#### 1998

- Umsatz: ca. 95 Mio. Euro
- Mitarbeiter: ca. 350 Beschäftigte

#### 2006

- Ein führendes Unternehmen im C-Teile Handel in Europa
- Zentraler Standort in Hamburg
- Geschäftspartner aus Industrie und Handel
- Umsatz: ca. 150 Mio. Euro
- Mitarbeiter: > 400 Beschäftigte

6 Köln, 23. und 24. Januar 2008 – Integration von eCl@ss in BMEcat 2005



### Die SortimentsBREITE


- Reyher hat mit mehr als **60.000 Katalog-Artikeln** das breiteste und tiefste Sortiment im Bereich „**Verbindungselemente und Befestigungstechnik**“, zentral an einem Ort.
- **Kundenspezifisch** sind zudem mehr als **40.000 Artikel** ebenfalls im Zentrallager vorrätig.
- **Sonderteile** werden auftragsspezifisch beschafft. Derzeit sind bereits über **60.000 Artikel** im SAP-Artikelstamm wiederverwendbar angelegt worden.



7

Köln, 23. und 24. Januar 2008 – Integration von eCl@ss in BMEcat 2005



- Ende 2005: Suche von mittelständischen Industrieunternehmen für das Pilotprojekt durch die IW Köln Consult GmbH
- 
- **Contra**
    - Katalog für Standardteile in der Branche nicht üblich
    - Skepsis gegenüber e-Business, da in der Branche bisher wenig angewendet
  - **Pro**
    - Gemeinsame Sprache durch klare Identifikations- und Klassifizierungsstandards
    - Minimalaufwand bei Änderungen der Konditionen
    - Basis für den elektronischen Datenaustausch
    - Beibehaltung der Flexibilität

8

Köln, 23. und 24. Januar 2008 – Integration von eCl@ss in BMEcat 2005



## Verantwortlich für die systemtechnische Umsetzung...



### ➤ Pro Active GmbH



- Systemhaus (Soft- und Hardwarelieferant)
- ERP-Systeme für den Mittelstand
- Sage Solution Center und Anbieter von Microsoft Business Solutions – Navision
- 25 Mitarbeiter



9

Köln, 23. und 24. Januar 2008 – Integration von eCI@ss in BMEcat 2005



## Verantwortlich für organisatorische und methodische Unterstützung...



### ➤ BMEnet GmbH



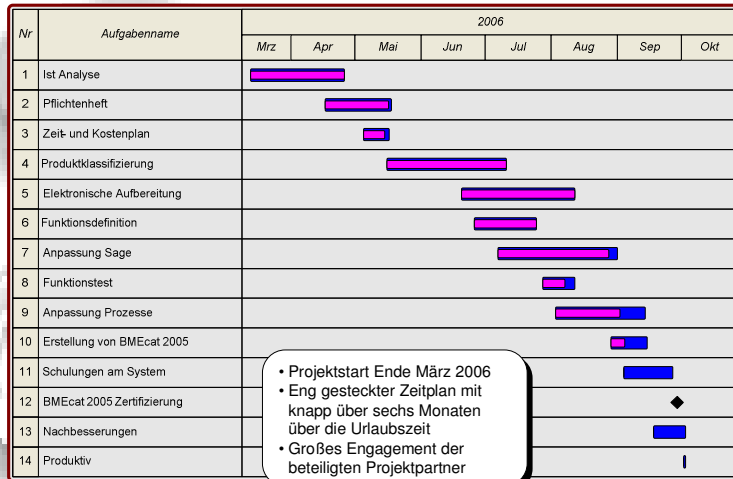
- Experten für Standards und Prozesse
- Tochtergesellschaft des BME e.V.
- Sechs Mitarbeiter
- Zertifizierung von elektronischen Produktkatalogen
- BMEnet-Gütesiegel: Zertifizierung von Software und Tools
- Beratung Thema e-Business

10

Köln, 23. und 24. Januar 2008 – Integration von eCI@ss in BMEcat 2005



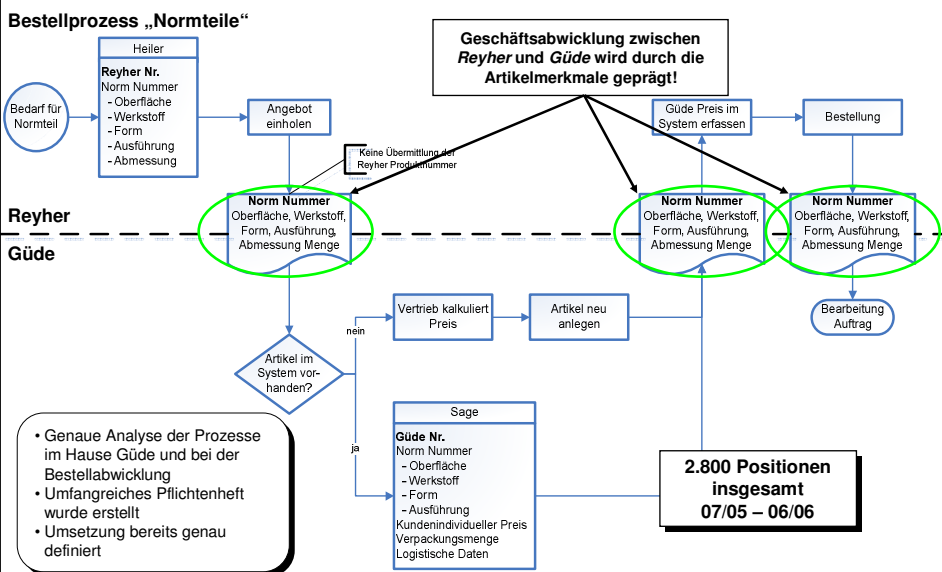
## Der eng gesteckte Zeitplan erlaubte keine „Pausen“



11 Köln, 23. und 24. Januar 2008 – Integration von eCI@ss in BMEcat 2005



## Im Rahmen der IST-Analyse wurden die Bestellprozesse zwischen Güde und Reyher untersucht



12 Köln, 23. und 24. Januar 2008 – Integration von eCI@ss in BMEcat 2005



# Die Gestaltung der Merkmalsleisten



## Die vorhandenen Merkmalsleisten wurden auf Anwendbarkeit geprüft

Nr.	Merkmal	Einheit	ID	2000101	2000101	2110108	Güte	Reyher	Verwendung	Vorschlag eclass	Beispiel
10	Produkt-Typbezeichnung		BAA002001	ja	ja	ja	gefüllt	erforderlich	Kurzbezeichnung mit Abmessung	Umbenennung	DIN 127 Federstahl A galv. verzinkt*
20	Produkt-Name		BAA316001	ja	ja	ja	gefüllt	erforderlich	Bezeichnung aus Produktname		Federlinge
30	EAN Code		SAAZ21001	ja	ja	ja	ggf. mittelfristig	nicht erf.	Güte-spez. Nummer; daher für Reyher nicht erf.		
40	Hersteller-Name		BAA01001	ja	ja	ja	gefüllt; konstant	nicht erf.	Normale; daher für Reyher nicht erf.		Güte
50	Hersteller-Code		BAA056001	ja	ja	ja	gefüllt	erforderlich	PRODUCT_ID	Lieferanten-Artikelnummer; nicht zwingend erforderlich	A12127A1A
60	Masse je 100 Stück	ogramm	BAA99001	ja	ja	neu	gefüllt	erforderlich	Abstimmung Mengenbasis: kg je 1.000 Stück	Umbenennung, Zuordnung	3,82
70	Normart			neu	neu	gefüllt	erforderlich		Neuaufnahme, Wertedefinition		DIN
80	Normnummer			neu	neu	gefüllt	erforderlich				
90	Werkstoff		BAB664001	ja	ja	ja	gefüllt	erforderlich	neu: F. Werte		
110	Oberflächenschutz		BAB101001	ja	ja	ja	gefüllt	erforderlich	neu: V		
130	Form		FAA003001	neu	neu	neu	gefüllt	erforderlich	neu: V		

Beispiel: Merkmal „Artikelgewicht“

- Vorgehen**
1. Analyse der bestehenden SML
  2. Analyse der Anforderungen
  3. Ergänzung fehlender Merkmale
  4. Erarbeitung von Korrekturvorschlägen
  5. Erarbeitung von Beispielen

13 Köln, 23. und 24. Januar 2008 – Integration von eCl@ss in BMEcat 2005



# Unterstützt durch Excel erfolgte die Erfassung und Korrektur der Artikelmerkmale



A	B	C	D	E	F	G	H	I	J	K	L	M	N	O	P
3	A06127A1A2	DIN 127 Federstahl A 6 galv. verzinkt, gal.Zh.	Federlinge	Güte	0,830	127	verzinkt	galv. verzinkt, gal.	6	6,1	118	16			
4	A06127A1A2	DIN 127 Federstahl A 6 galv. verzinkt, gal.Zh.	Federlinge	Güte	26,200	127	verzinkt	galv. verzinkt, gal.	24	24,5	40,0	5,0			
5	A06127A1A2	DIN 127 Federstahl A 6 mech. verzinkt, geb.chromat.	Federlinge	Güte	0,830	127	mech. verzinkt, geb.	mech. verzinkt, gal.	6	6,1	9,2	1,2			
6	A06127A1A1	DIN 127 Federstahl A 3 galv. verzinkt, gal.Zh.	Federlinge	Güte	0,180	127	verzinkt	galv. verzinkt, gal.	3	3,1	6,2	0,8			
8	B04127A1A2	DIN 127 Federstahl B 10 mech. verzinkt, geb.chromat.	Federlinge	Güte	2,530	127	mech. verzinkt, geb.	mech. verzinkt, gal.	10	10,2	18,1	2,2			
9	A06127A1A2	DIN 127 Federstahl A 6 galv. verzinkt, gal.Zh.	Federlinge	Güte	0,830	127	mech. verzinkt, geb.	mech. verzinkt, gal.	6	6,1	118	16			
10	A06127A1A2	DIN 127 Federstahl A 6 phosphatier.	Federlinge	Güte	0,830	127	mech. verzinkt, geb.	mech. verzinkt, gal.	6	6,1	118	16			
11	A24127A1A1	DIN 127 Federstahl A 24 mech. verzinkt, mech. Zh.	Federlinge	Güte	26,200	127	mech. verzinkt, mech.	mech. verzinkt, mech.	24	24,5	40,0	5,0			
12	A06127A1A2	DIN 127 Federstahl A 6 galv. verzinkt, gal.Zh.	Federlinge	Güte	0,180	127	verzinkt	galv. verzinkt, gal.	3	3,1	6,2	0,8			
13	B04127A1A2	DIN 127 Federstahl B 4 2xKantellenüberzug	Federlinge	Güte	0,830	127	mech. verzinkt, mech.	mech. verzinkt, mech.	4	4,1	7,8	0,9			
14	B04127A1A2	DIN 127 Federstahl B 4 galv. verzinkt, gal.Zh.	Federlinge	Güte	0,830	127	mech. verzinkt, mech.	mech. verzinkt, mech.	4	4,1	7,8	0,9			
15	B04127A1A2	DIN 127 Federstahl B 4 galv. verzinkt, gal.Zh.	Federlinge	Güte	0,830	127	mech. verzinkt, mech.	mech. verzinkt, mech.	4	4,1	7,8	0,9			
16	B04127A1A2	DIN 127 Federstahl B 4 galv. verzinkt, gal.Zh.	Federlinge	Güte	0,830	127	mech. verzinkt, mech.	mech. verzinkt, mech.	4	4,1	7,8	0,9			
17	B04127A1A2	DIN 127 Federstahl B 4 galv. verzinkt, gal.Zh.	Federlinge	Güte	0,830	127	mech. verzinkt, mech.	mech. verzinkt, mech.	4	4,1	7,8	0,9			
18	B04127A1A2	DIN 127 Federstahl B 4 galv. verzinkt, gal.Zh.	Federlinge	Güte	0,830	127	mech. verzinkt, mech.	mech. verzinkt, mech.	4	4,1	7,8	0,9			
19	B04127A1A2	DIN 127 Federstahl B 4 galv. verzinkt, gal.Zh.	Federlinge	Güte	0,830	127	mech. verzinkt, mech.	mech. verzinkt, mech.	4	4,1	7,8	0,9			
20	B04127A1A2	DIN 127 Federstahl B 4 galv. verzinkt, gal.Zh.	Federlinge	Güte	0,830	127	mech. verzinkt, mech.	mech. verzinkt, mech.	4	4,1	7,8	0,9			
21	B04127A1A2	DIN 127 Federstahl B 4 galv. verzinkt, gal.Zh.	Federlinge	Güte	0,830	127	mech. verzinkt, mech.	mech. verzinkt, mech.	4	4,1	7,8	0,9			
22	B04127A1A2	DIN 127 Federstahl B 4 galv. verzinkt, gal.Zh.	Federlinge	Güte	0,830	127	mech. verzinkt, mech.	mech. verzinkt, mech.	4	4,1	7,8	0,9			
23	B04127A1A2	DIN 127 Federstahl B 4 galv. verzinkt, gal.Zh.	Federlinge	Güte	0,830	127	mech. verzinkt, mech.	mech. verzinkt, mech.	4	4,1	7,8	0,9			
24	B04127A1A2	DIN 127 Federstahl B 4 galv. verzinkt, gal.Zh.	Federlinge	Güte	0,830	127	mech. verzinkt, mech.	mech. verzinkt, mech.	4	4,1	7,8	0,9			
25	B04127A1A2	DIN 127 Federstahl B 4 galv. verzinkt, gal.Zh.	Federlinge	Güte	0,830	127	mech. verzinkt, mech.	mech. verzinkt, mech.	4	4,1	7,8	0,9			
26	B04127A1A2	DIN 127 Federstahl B 4 galv. verzinkt, gal.Zh.	Federlinge	Güte	0,830	127	mech. verzinkt, mech.	mech. verzinkt, mech.	4	4,1	7,8	0,9			
27	B04127A1A2	DIN 127 Federstahl B 4 galv. verzinkt, gal.Zh.	Federlinge	Güte	0,830	127	mech. verzinkt, mech.	mech. verzinkt, mech.	4	4,1	7,8	0,9			
28	B04127A1A2	DIN 127 Federstahl B 4 galv. verzinkt, gal.Zh.	Federlinge	Güte	0,830	127	mech. verzinkt, mech.	mech. verzinkt, mech.	4	4,1	7,8	0,9			
29	B04127A1A2	DIN 127 Federstahl B 4 galv. verzinkt, gal.Zh.	Federlinge	Güte	0,830	127	mech. verzinkt, mech.	mech. verzinkt, mech.	4	4,1	7,8	0,9			
30	B04127A1A2	DIN 127 Federstahl B 4 galv. verzinkt, gal.Zh.	Federlinge	Güte	0,830	127	mech. verzinkt, mech.	mech. verzinkt, mech.	4	4,1	7,8	0,9			
31	B04127A1A2	DIN 127 Federstahl B 4 galv. verzinkt, gal.Zh.	Federlinge	Güte	0,830	127	mech. verzinkt, mech.	mech. verzinkt, mech.	4	4,1	7,8	0,9			
32	B04127A1A2	DIN 127 Federstahl B 4 galv. verzinkt, gal.Zh.	Federlinge	Güte	0,830	127	mech. verzinkt, mech.	mech. verzinkt, mech.	4	4,1	7,8	0,9			
33	B04127A1A2	DIN 127 Federstahl B 4 galv. verzinkt, gal.Zh.	Federlinge	Güte	0,830	127	mech. verzinkt, mech.	mech. verzinkt, mech.	4	4,1	7,8	0,9			
34	B04127A1A2	DIN 127 Federstahl B 4 galv. verzinkt, gal.Zh.	Federlinge	Güte	0,830	127	mech. verzinkt, mech.	mech. verzinkt, mech.	4	4,1	7,8	0,9			
35	B04127A1A2	DIN 127 Federstahl B 4 galv. verzinkt, gal.Zh.	Federlinge	Güte	0,830	127	mech. verzinkt, mech.	mech. verzinkt, mech.	4	4,1	7,8	0,9			
36	B04127A1A2	DIN 127 Federstahl B 4 galv. verzinkt, gal.Zh.	Federlinge	Güte	0,830	127	mech. verzinkt, mech.	mech. verzinkt, mech.	4	4,1	7,8	0,9			
37	B04127A1A2	DIN 127 Federstahl B 4 galv. verzinkt, gal.Zh.	Federlinge	Güte	0,830	127	mech. verzinkt, mech.	mech. verzinkt, mech.	4	4,1	7,8	0,9			
38	B04127A1A2	DIN 127 Federstahl B 4 galv. verzinkt, gal.Zh.	Federlinge	Güte	0,830	127	mech. verzinkt, mech.	mech. verzinkt, mech.	4	4,1	7,8	0,9			
39	B04127A1A2	DIN 127 Federstahl B 4 galv. verzinkt, gal.Zh.	Federlinge	Güte	0,830	127	mech. verzinkt, mech.	mech. verzinkt, mech.	4	4,1	7,8	0,9			
40	B04127A1A2	DIN 127 Federstahl B 4 galv. verzinkt, gal.Zh.	Federlinge	Güte	0,830	127	mech. verzinkt, mech.	mech. verzinkt, mech.	4	4,1	7,8	0,9			
41	B04127A1A2	DIN 127 Federstahl B 4 galv. verzinkt, gal.Zh.	Federlinge	Güte	0,830	127	mech. verzinkt, mech.	mech. verzinkt, mech.	4	4,1	7,8	0,9			
42	B04127A1A2	DIN 127 Federstahl B 4 galv. verzinkt, gal.Zh.	Federlinge	Güte	0,830	127	mech. verzinkt, mech.	mech. verzinkt, mech.	4	4,1	7,8	0,9			

Beispiel: Merkmal „Artikelgewicht“

**6.000 Artikel**  
**32 Güde-Warenguppen**  
**bis zu 26 Merkmale pro Artikel**  
**aus 3 eCl@ss-Gruppen**

**Σ 16 Tagewerke**  
**(> 100.000 Merkmale)**

14 Köln, 23. und 24. Januar 2008 – Integration von eCl@ss in BMEcat 2005



## Die Stammdatenpflege in der Sage Office Line...



ProActive  
Business Solutions  
sage

**Klassifizierung**

Suchbaum: Artikel, Favoriten, Artikeltyp, Artikelgruppe, Hauptlieferant, Erlöscode

Datensetzauswahl: Artikel, Matchcode  
B0812701, Federring B & Din 127

Ansicht/Sortierung: Artikelnummer

Grundlagen

Ressourcennummer: B0812701  
Bezeichnung: FEDERRING B & DIN 127  
Matchcode: Federring B & Din 127  
Zugeordnet zu SML Klasse:

Merkmal	ME	Datentyp	Ausprägung	Wert
Außendurchmesser		Festkommazahl	14,8	14,8
Dicke		Festkommazahl	2	2
Form		Text	B	B
Herstellername		Text	Güde	Güde
Innendurchmesser		Festkommazahl	8,1	8,1
Masse	kg	Festkommazahl	1,6	1,6
Neigungswinkel		Text	8	8
Normart		Text	DIN	DIN
Normnummer		Text	127	127

Ausprägungen

Die Pflege der Merkmale erfolgt in der bekannten Benutzeroberfläche im Güde-Materialstamm...

Beispiel: Merkmal „Artikelgewicht“

15 Köln, 23. und 24. Januar 2008 – Integration von eCI@ss in BMEcat 2005



## Der Dialog zum Anstoß der Katalogerstellung in der Sage Office Line...



ProActive  
Business Solutions  
sage

**BMEcat erstellen**

Bitte wählen Sie das Profil aus, für welches ein BMEcat erstellt werden soll

Profil:  Revize

Kataloginhalt: Alle selektierten Artikel

Artikelnummer:

Artikelgruppe:

Fehlerverhalten: Anzeige und Protokoll

Pfad der BMEcat-Datei: C:\tmp\

Protokoll als Vorschau anzeigen  
 Nur Fehler protokollieren

Abbrechen Drucker... Zurück Weiter Start

**Artikelgruppe - Auswahl**

- Hauptartikelgruppen
- 000 - Artikelgruppe 000
- 001 - DIN 127 roh
- 002 - DIN 128 roh
- 003 - DIN 7960 roh
- 004 - DIN 74361 roh
- 005 - DIN 6905 roh
- 006 - Sonderfederringe roh / m. Oberfläche
- 007 - Sonderringe
- 008 - DIN 6797/6798 A und I
- 009 - Spanscheiben DIN 6796
- 010 - Sonderspanscheiben
- 011 - DIN 127 m. Oberfläche
- 012 - DIN 128 m. Oberfläche
- 013 - DIN 7960 m. Oberfläche
- 014 - DIN 74361 m. Oberfläche
- 015 - DIN 6797/6798 Form V
- 016 - DIN 6797/6798 Form V
- 017 - Oberbaufederringe
- 018 - Innenscheiben

OK Abbrechen Optionen

... und auch die Katalogerstellung ist in die bestehende Oberfläche des Güde-ERP-Systems integriert.

16 Köln, 23. und 24. Januar 2008 – Integration von eCI@ss in BMEcat 2005





## Das Ergebnis: der BMEcat 2005 im XML-Format

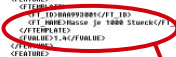


```

<ID>1000000000</FT_ID>
<DESCRIPTION_SHORT>IN 2067 FEDERST. H 10 Sicherungsmutter</DESCRIPTION_SHORT>
<DESCRIPTION_LONG>IN 2067 Federstahl Sicherungsmutter (Falschmutter) Abmessung: H 10 HxS (1000 Stück)</DESCRIPTION_LONG>
<BUYER_PID Type="INT" >079470000100000</BUYER_PID>
<PRODUCT_FEATURES>
<REFERENCE_FEATURE_SYSTEM_NAME>CLASS-S_1</REFERENCE_FEATURE_SYSTEM_NAME>
<REFERENCE_FEATURE_GROUP_ID>23110705</REFERENCE_FEATURE_GROUP_ID>
<FEATURES>
<TEMPLATE>
<FT_ID>1000000000</FT_ID>
<FT_NAME>Produkt-Typbezeichnung</FT_NAME>
</TEMPLATE>
<FEATURE>
<VALUE>01H 2067 Federstahl H 10</VALUE>
</FEATURE>
<TEMPLATE>
<FT_ID>1000000000</FT_ID>
<FT_NAME>Produkt-Name</FT_NAME>
</TEMPLATE>
<FEATURE>
<VALUE>Sicherungsmutter</VALUE>
</FEATURE>
<TEMPLATE>
<FT_ID>1000000000</FT_ID>
<FT_NAME>Hersteller-Name</FT_NAME>
</TEMPLATE>
<FEATURE>
<VALUE>GGB</VALUE>
</FEATURE>
<TEMPLATE>
<FT_ID>1000000000</FT_ID>
<FT_NAME>Artikelnummer</FT_NAME>
</TEMPLATE>
<FEATURE>
<VALUE>S1001000</VALUE>
</FEATURE>
<TEMPLATE>
<FT_ID>1000000000</FT_ID>
<FT_NAME>Stück</FT_NAME>
</TEMPLATE>
<FEATURE>
<VALUE>1</VALUE>
</FEATURE>
<TEMPLATE>
<FT_ID>1000000000</FT_ID>
<FT_NAME>Normart</FT_NAME>
</TEMPLATE>
<FEATURE>
<VALUE>DIN</VALUE>
</FEATURE>
<TEMPLATE>
<FT_ID>1000000000</FT_ID>
<FT_NAME>Normnummer</FT_NAME>
</TEMPLATE>
<FEATURE>
<VALUE>2067</VALUE>
</FEATURE>
</FEATURES>

```

Auszug



Beispiel:  
Merkmal  
„Artikelgewicht“

**Katalogerstellung:**

- Bei Preisänderungen oder auf Anforderung
- Allgemeines oder kundenspezifisches Sortiment
- Katalogpreise oder kundenspezifische Preise

Zertifizierung durch  
BMEcat im September 2006

17 Köln, 23. und 24. Januar 2008 – Integration von eCI@ss in BMEcat 2005

Zertifikat

Die BMEcat GmbH verleiht

## Güde GmbH

das

## BMEcat Zertifikat

für elektronische  
Produktkataloge  
in der BMEcat  
Version 2005.



BMEcat ist der Standard für den Austausch elektronischer  
Produktkataloge im zwischenbetrieblichen E-Commerce.

Die BMEcat GmbH hat den

Katalog	REYHER
KatalogID	REYHER
Katalogversion	001.014
generiert am	29.09.2006
in der Sprache	deutsch
BMEcat Version	2005
am	04.10.2006 auf BMEcat Konformität geprüft.

Der Katalog entspricht den Anforderungen der  
BMEcat-Spezifikation Version 2005.

Frankfurt/Main, 4. Oktober 2006

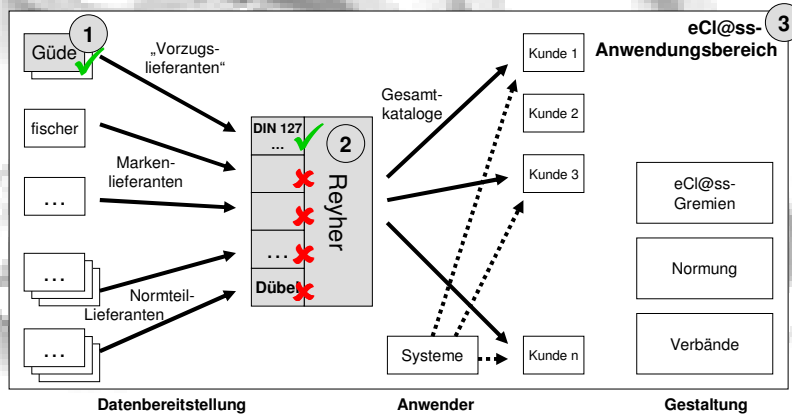


Thomas Trautenmüller  
Geschäftsführer





Mit den Güde-Artikeln ist nur ein Teil des Reyher-Sort. eCl@ss-fähig



19 Köln, 23. und 24. Januar 2008 – Integration von eCl@ss in BMEcat 2005



Für Güde ist die Einführung von eCl@ss 5.1 mit Sachmerkmalen erfolgreich umgesetzt und...



1

- **Komplette Datenbasis für eCl@ss 5.1 mit Sachmerkmalen für das gesamte Artikelspektrum (ca. 6.000 Artikel) ist erfasst**
- **Neuaufnahmen werden im Tagesgeschäft sofort klassifiziert**
- **BMEcat-Implementierung anwenderfreundlich in Sage Office Line**
- **BMEcat durch BMEnet zertifiziert (als erster BMEcat 2005 überhaupt)**
- **BMEcat für Reyher als Beispiel-Anforderer konzipiert; systemseitig kundenneutral umgesetzt und daher jederzeit auch für andere Kunden verfügbar**
- **Abgestimmte Artikelnummern mit Reyher, als Voraussetzung für elektronische Anbindung**

20 Köln, 23. und 24. Januar 2008 – Integration von eCl@ss in BMEcat 2005



## ... das Projekt ist damit der Einstieg in die elektronische Zukunft; ...



1

- Keine Erfassungsaufwände für elektronische Aufträge. Dadurch Prozesskosteneinsparungen von bis zu 30 %. Kürzere Bearbeitungsdauer. Vermeidung von Erfassungsfehlern. Bei der Ausarbeitung und Übermittlung von Angeboten sogar Einsparungen bis zu 50 %
  - Mit dem BMEcat ist jetzt ein Medium vorhanden, Preisänderungen in elektronischer Form an den Kunden zu übermitteln
  - Die e-Business-Aktivitäten (Katalogdatenaustausch und elektronische Anbindung) unterstützen den Verkaufsprozess von Güde
  - Weitere Kundenanbindungen bereits erfolgt und neue in Vorbereitung
  - Am lokalen Standort wird eine Vorreiterrolle eingenommen
- Insgesamt der erste große Schritt in Richtung elektronischer Zukunft!

21 Köln, 23. und 24. Januar 2008 – Integration von eCI@ss in BMEcat 2005



## Beispiel: Katalogsystem bei Reyher-Kunden



2

### Verbesserter Service erhöht auch bei Reyher die Kundenbindung

**Details** Ihr Warenkorb ist leer. **REYHER**

**PRODUKTDETAILS**

DIN 127 Federstahl Form A galvanisch verzinkt

Hersteller: Reyher

**Technische Daten**

Gewicht per 100	0,382 kg
-----------------	----------

**Kundenspezifische Daten**

Lieferdauer	2 Tage
Schlüsselwort	Federst

**Beispiel: Merkmal „Artikelgewicht“**

22 Köln, 23. und 24. Januar 2008 – Integration von eCI@ss in BMEcat 2005



**Vielen Dank für Ihre  
Aufmerksamkeit!**

**GÜDE GMBH**

Dieselstraße 8  
58840 Plettenberg  
www.guede.net  
Rolf Hoyer  
Tel.: +49 (0) 2391/9190-0  
rhoer@guede.net



Fragen beantwortet gerne:

Rolf Hoyer c/o  
Güde GmbH  
Dieselstraße 8  
58840 Plettenberg

Tel.: +49 (0) 2391/919016  
Fax : +49 (0) 2391/919091  
Email: rhoer@guede.net