

Gefördert durch:



aufgrund eines Beschlusses
des Deutschen Bundestages



SAP R/3 und eCl@ss in Kleinunternehmen – in der Aluminiumbearbeitung Stammdaten mit Leichtigkeit managen

KS Metallbearbeitung GmbH, Tanja Schuhmacher, 28.01.2010



www.prozeus.de



Institut der deutschen
Wirtschaft Köln Consult GmbH

Präsentationsinhalte

- Kurze Vorstellung von Unternehmen und Produkten/Dienstleistungen
- Motive für die Durchführung des eBusiness-Projekts
- Ausgangssituation, Beschreibung der eBusiness-Anwendungen
- Beschreibung der Umsetzung und dabei gemachte Erfahrungen
- Aussagen zu Nutzen und Wirtschaftlichkeit
- Zukunft des eBusiness im Unternehmen
- Fazit



www.prozeus.de

SAP R/3 und eCl@ss

02.02.2010 Seite 2

Das Unternehmen (1/2)

- 1983: Gründung durch Kurt Schuhmacher (Geschäftsführer)
- 14 Mitarbeiter/-innen
- Lohnfertiger und Zulieferer für
 - Fenster- und Fassadenbau
 - Maschinenbau
 - Elektronikindustrie ..
- Fokus auf die Aluminiumbearbeitung
- 01/2009: Start mit SAP ERP
 - Finanzen, Personal, Vertrieb, Einkauf
- 05/2009: Start PROZEUS-Projekt
 - Stammdaten, Fertigung mit SAP ERP

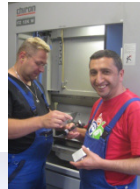


- CNC-Bearbeitung
- Gleitschleifen, Entgraten, Polieren
- Montage
- Sägen



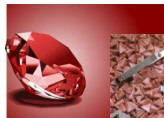
Das Unternehmen (2/2)

Sägen



CNC-Bearbeitung

Gleitschleifen, Entgraten, Polieren



Montage, Kontrolle, Verpackung



Motive für den Einsatz von eBusiness (1/2)

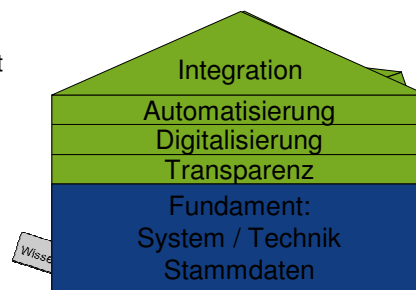
„Mit der Einführung eines innovativen Stammdatenmanagements und der Schaffung von eBusiness Anwendungen zu Kunden und Lieferanten positionieren wir uns als strategischer Partner. Gleichzeitig werden die Prozesse durch Standards effizienter und wir steigern dadurch unsere Leistungsfähigkeit.“



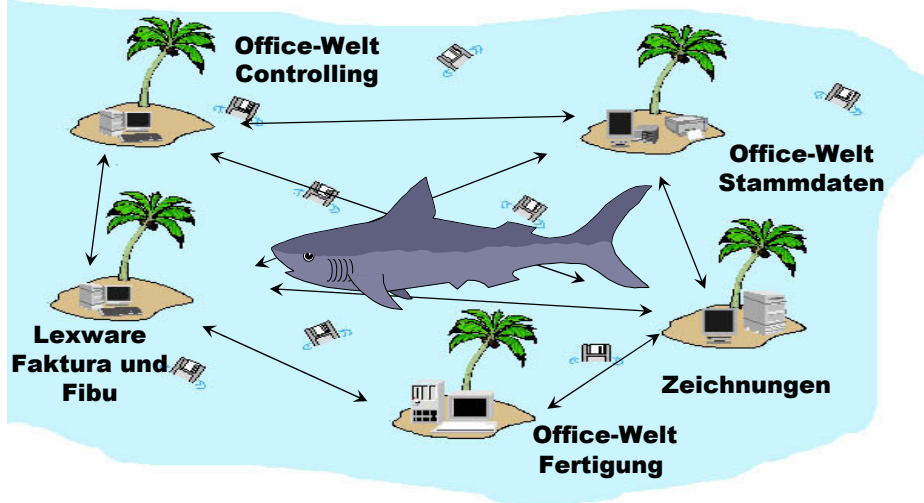
Motive für den Einsatz von eBusiness (2/2)

- Wachstum des Unternehmens
- Kundenwunsch bezüglich Datenaustausch
- Prozessoptimierung in der gesamten Wertschöpfungskette
 - Integration
 - Einheitliche Datenbasis
 - Sicherheit im Stammdatenmanagement
 - Transparenz
 - Automatisierungsmöglichkeiten
 - Prozessgeschwindigkeit

richtig

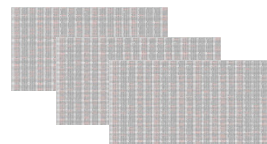


Ausgangslage



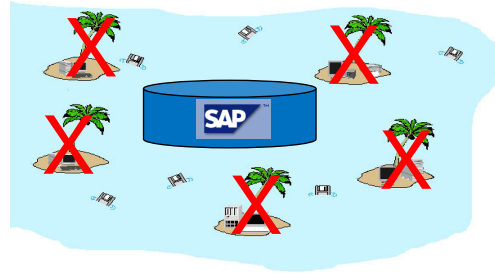
Projektbeschreibung / -inhalte (1/3)

- Überarbeitung der Stammdaten zur integrierten Verwendung in SAP R/3
 - Materialstamm (Produkte, Rohmaterial..)
 - Klassifizierung nach eCI@ss
 - Dokumente (Fertigungszeichnungen, Kundenzeichnungen, Werkzeugeignisse..)
 - Lieferantenstamm, Kundenstamm (Hinweise bei Auftragsbearbeitung..)
 - Produktionsstammdaten (Arbeitsplätze, -pläne, Stücklisten..)
 - Einkaufs- und Vertriebsstammdaten (Konditionen, Lieferbedingungen..)



Projektbeschreibung / -inhalte (2/3)

- Abbildung integrierter Gesamtprozess im ERP-System mit hohem Automatisierungsgrad und Standardprozessen
 - Auftragseingang
 - Disposition
 - Beschaffung
 - Fertigung
 - Lieferung
 - Faktura
 - Controlling



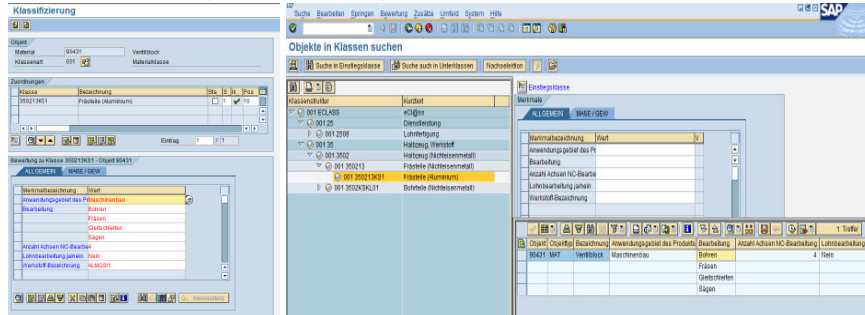
Projektbeschreibung / -inhalte (3/3)

- Automatisierung weiterer interner Prozesse
 - Zeiterfassung Mitarbeiter
 - Aufgabenverwaltung und wiederkehrende Tätigkeiten
 - Direkter Dokumentzugriff im gesamten Unternehmen (Einschränkung über Berechtigungen)
 - Verwaltung von Qualitätsmerkmalen und Erfassung von Messergebnissen in SAP ERP mit Verweis zu o.g. Dokumenten
 - Bestellanforderungen aus der Fertigung
 - Maschineller Kreditorenzahllauf
 - Elektronischer Kontoauszug



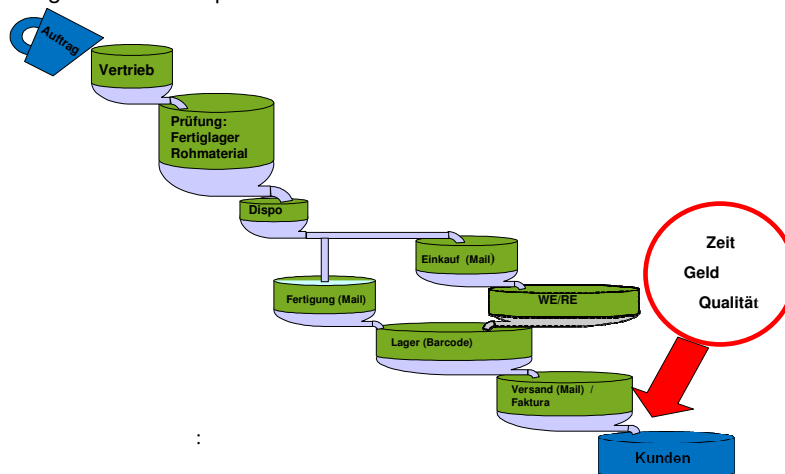
Aktueller Status (1/3)

- Stammdaten
 - Alle Stammdaten sind in SAP erfasst
 - eCI@ss Anträge zur Erweiterung sind eingereicht – voraussichtliche Aufnahme in Version 7.0 (November 2010)



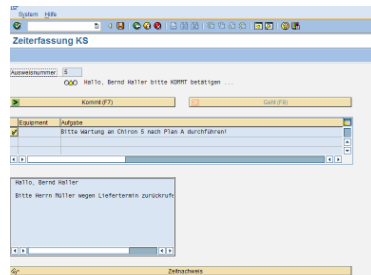
Aktueller Status (2/3)

- Integrierter Gesamtprozess in SAP R/3



Aktueller Status (3/3)

- Zeiterfassung erfolgt in SAP mit Anzeige von Aufgaben und wiederkehrenden Tätigkeiten
- Zugriff nach Berechtigungskonzept auf Dokumente
- Qualitätsmerkmale werden in SAP verwaltet und Messergebnisse werden von den Mitarbeitern direkt erfasst
- Aktivierung Kreditorenzahllauf und elektronischer Kontoauszug



The screenshot shows the SAP 'Document Viewer Material' interface. It displays a table of documents with columns for 'Objekt', 'ID', 'Beschreibung', 'Version', 'Text', and 'Stat/Edt'. The table contains several entries, including 'Kundenkarte zum Material', 'Fußgangszeichnung', 'Kundenscheinung', 'Verbleib', 'Kaufteil', 'Kaufteil-Zuschnitten', 'Eigenschaften', 'Verbleib (Erstmontage)', 'Verbleib (Erstmontage)', and 'Einlauf (Planbauprotokoll)'. The 'Material' field is set to '90009' and 'Verbleib'.

Umsetzungserfahrungen

- ☺ Reibungslose Zusammenarbeit mit den Implementierungspartnern iXLOG Unternehmensberatung/CON-Z und Steinbeis Beratungszentrum EB
- ☺ Positive Resonanz bei Mitarbeitern, Kunden und Lieferanten
- ☺ Einhaltung des Zeit- und Kostenplans
- ☺ Höhere Zielerreichung als erwartet
- ⊗ Höherer Aufwand bei der Klassifizierung als erwartet
- ⊗ Mehr Schulungsbedarf für die Mitarbeiter/innen als erwartet
- ⊗ Mehrfachbelastung während des Tagesgeschäft

Nutzen und Wirtschaftlichkeit (1/2)

- Verringerung der Fehlerquote im gesamten Prozess
- Verringerung des Verwaltungsaufwands im gesamten Prozess
- Vollständige Informationen über Stammdaten
- Vollständige Dokumentation des Fertigungsprozess
 - Kundenanforderungen
 - Controlling
- Einfachere und schnellere Suche
 - nach ähnlichen Artikel für die Angebotsbearbeitung
 - nach Informationen
- Schaffung einer soliden Basis für weiteres Wachstum des Unternehmens



Nutzen und Wirtschaftlichkeit (2/2)

- Aufwand für die Bearbeitung von Aufträgen mit Wiederholungsartikeln konnte um ca. 50% reduziert werden
- Fehler in der Verwaltung und Fertigung aufgrund mangelnder oder falschen Informationen konnte fast auf 0 reduziert werden
- Abschaffung der Excel-Verwaltung von prozessrelevanten Informationen (früher 5 Hauptlisten)



Zukunft des eBusiness im Unternehmen

- Einführung von EDI zu Kunden und Lieferanten
- Scannen von Eingangsrechnungen für die Rechnungsprüfung
- Elektronischer Urlaubsantrag
- Digitale Personalakte



Fazit



„Mit der Unterstützung von PROZEUS haben wir unsere Stammdaten umfassend strukturiert und digitalisiert. Unsere Prozesse entlang der Wertschöpfungskette sind transparent und effizient.“



Vielen Dank für Ihre Aufmerksamkeit!

KS Metallbearbeitung GmbH
Tanja Schuhmacher
Max-Planck-Straße 8
78549 Spaichingen
www.ks-metall.de



Telefon: 07424/9810510
Fax: 07424/9810519
E-Mail: t.schuhmacher@ks-metall.de

Gefördert durch:



Bundesministerium
für Wirtschaft
und Technologie
aufgrund eines Beschlusses
des Deutschen Bundestages

durchgeführt von



Institut der deutschen
Wirtschaft Köln Consult GmbH

Kooperationspartner

