

Produktdatenaustausch: Hersteller und Kunde arbeiten Hand in Hand

Herausforderungen gemeinsam meistern

Rolf Hoyer, Güde GmbH
Lutz Güde, Güde GmbH

PROZEUS-UnternehmerKreis
Stuttgart, 27/28. Januar 2010



www.prozeus.de



 Institut der deutschen
Wirtschaft Köln Consult GmbH



Agenda

- Güde GmbH
- F. Reyher Nchfg. GmbH & Co. KG
- Das Pilotprojekt und die Partner
- Die Umsetzung
- Projektergebnisse und Ausblick



Güde GmbH

- Mittelständisches Unternehmen mit ca. 60 Beschäftigten
- 90% des Umsatzes mit 40 Kunden, davon ca. 60% Exportanteil

Produkte

- Schraubensicherungen, Drahtbiegeteile und Stanzteile

Kunden

- Automobilindustrie und deren Zulieferer
- Elektroindustrie
- Maschinenbau
- Schraubenindustrie (Kombiteile)
- Fachgroßhandel



Über 100 Jahre Erfahrung

1887

- Ferdinand Reyher gründet das Unternehmen
- Handel mit Eisenwaren, Werkzeugen und Schiffsartikeln
- Geschäftsräume direkt am Hamburger Hafen

1998

- Umsatz: ca. 95 Mio. Euro
- Mitarbeiter: ca. 350 Beschäftigte

2006

- Ein führendes Unternehmen im C-Teile Handel in Europa
- Zentraler Standort in Hamburg
- Geschäftspartner aus Industrie und Handel
- Umsatz: ca. 150 Mio. Euro
- Mitarbeiter: > 400 Beschäftigte



Die SortimentsBREITE

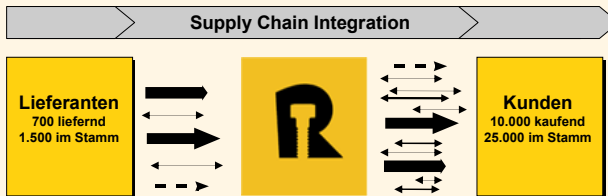
- Reyher hat mit mehr als **60.000 Katalog-Artikeln** das breiteste und tiefste Sortiment im Bereich „**Verbindungselemente und Befestigungstechnik**“, zentral an einem Ort.
- **Kundenspezifisch** sind zudem mehr als **40.000 Artikel** ebenfalls im Zentrallager vorrätig.
- **Sonderteile** werden auftragspezifisch beschafft. Derzeit sind bereits über **60.000 Artikel** im SAP-Artikelstamm wiederverwendbar angelegt worden.



5 Stuttgart, 27/28. Januar 2010 – Prozeus Unternehmerpreis 2010



Vielfalt der „Supply Chains“ = Herausforderung des Handels



- ⇒ **Variantenvielfalt in den einzelnen Geschäftsbeziehungen**
 - Bedarfsstrukturen (Lagerware, Kanbanteile, Sonderteile)
 - Logistik (Auftragsarten, Dispoverpflichtung, Liefereinteilungen)
 - Controlling (Rechnungsarten, Auswertungen für Kunden)
- ⇒ **Automatisierung und Integration der Abwicklung über E-Business**

Lieferanten (EK-Volumen):

- 75% aus Europa für hochwertige Waren
- 25 % aus Asien

⇒ **Globaler Einkauf**

Kunden (Umsatz):

- 80% deutschsprachig Industrie und Handel Wert: >1 Mio. bis <10 TEUR
- 20% europäische Händler

⇒ **Flexibilität**

6 Stuttgart, 27/28. Januar 2010 – Prozeus Unternehmerpreis 2010



PROZEUS fördert im Rahmen von Pilotprojekten den Einsatz von Standards im eBusiness



- Ende 2005: Suche von mittelständischen Industrieunternehmen für das Pilotprojekt durch die IW Köln Consult GmbH
- Contra
 - Katalog für Standardteile in der Branche nicht üblich
 - Skepsis gegenüber e-Business, da in der Branche bisher wenig angewendet
- Pro
 - Gemeinsame Sprache durch klare Identifikations- und Klassifizierungsstandards
 - Minimalaufwand bei Änderungen der Konditionen
 - Basis für den elektronischen Datenaustausch
 - Beibehaltung der Flexibilität



Verantwortlich für die systemtechnische Umsetzung...



- Pro Active GmbH
 - Systemhaus (Soft- und Hardwarelieferant)
 - ERP-Systeme für den Mittelstand
 - Sage Solution Center und Anbieter von Microsoft Business Solutions – Navision
 - 25 Mitarbeiter





Verantwortlich für organisatorische und methodische Unterstützung...



➤ BMEnet GmbH

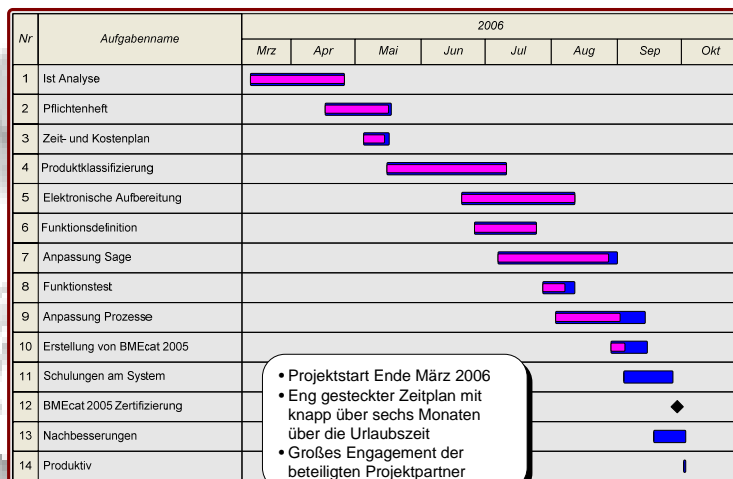
- Experten für Standards und Prozesse
- Tochtergesellschaft des BME e.V.
- Sechs Mitarbeiter
- Zertifizierung von elektronischen Produktkatalogen
- BMEnet-Gütesiegel: Zertifizierung von Software und Tools
- Beratung Thema e-Business



9 Stuttgart, 27/28. Januar 2010 – Prozeus Unternehmerpreis 2010



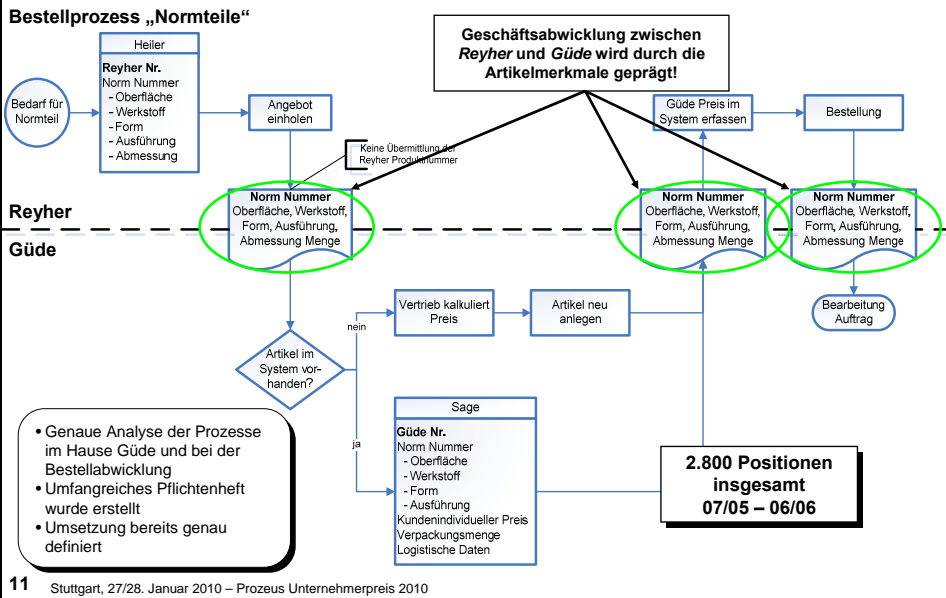
Der eng gesteckte Zeitplan erlaubte keine „Pausen“



10 Stuttgart, 27/28. Januar 2010 – Prozeus Unternehmerpreis 2010



Im Rahmen der IST-Analyse wurden die Bestellprozesse zwischen Güde und Reyher untersucht



REYHER



Die Gestaltung der Merkmalsleisten

Die vorhandenen Merkmalsleisten wurden auf Anwendbarkeit geprüft

Nr.	Merkmal	Einheit	ID	2006/101	2006/017	2011/026	Güde	Reyher	Verwendung	Vorschlag eclass	Beispiel
10	Produkt-Typbezeichnung		BAA002001	ja	ja	ja	gefüllt	erforderlich	Kurzbezeichnung mit Abmessung	Umbenennung	*DIN 127 Federstahl A ggf. verzinkt
20	Produkt-Name		BAA316001	ja	ja	ja	gefüllt	erforderlich	Bezeichnung aus Produktnorm		Federlinge
30	EAN Code		BAA271001	ja	ja	ja	ggf. mittelfristig	nicht erf.	Güde-spez. Nummer, daher für Reyher nicht erf.		
40	Hersteller-Name		BAA001001	ja	ja	ja	gefüllt; konstant	nicht erf.	Normteile; daher für Reyher nicht erf.		Güde
50	Artikelnummer		BAA056001	ja	ja	ja	gefüllt	erforderlich	PRODUCT_ID Lieferant-Artikelnummer; nicht zwingend erforderlich		A12127A1A
60	Masse je 100 Stück	ogramm	BAA093001	ja	ja	neu	gefüllt	erforderlich	Abstimmung Mengenbasis: kg je 1.000 Stück	Umbenennung; Zuordnung	3,82
70	Normart			neu	neu	gefüllt	erforderlich			Neuaufnahme; Wertedefinition	DIN
80	Normnummer			neu	neu	gefüllt	erforderlich				
90	Werkstoff		BAB064001	ja	ja	ja	gefüllt	erforderlich	inkl. F. Werte		
110	Oberflächenschutz		BAB101001	ja	ja	ja	gefüllt	erforderlich	neu V		
130	Form		YAA003001	neu	neu	neu	gefüllt	erforderlich	neu V		

Beispiel: Merkmal „Artikelgewicht“

Vorgehen

1. Analyse der bestehenden SML
2. Analyse der Anforderungen
3. Ergänzung fehlender Merkmale
4. Erarbeitung von Korrekturvorschlägen
5. Erarbeitung von Beispielen



Unterstützt durch Excel erfolgte die Erfassung und Korrektur der Artikelmerkmale



**Beispiel:
Merkmal
„Artikelgewicht“**

**6.000 Artikel
32 Güde-Warenguppen
bis zu 26 Merkmale pro Artikel
aus 3 eCl@ss-Gruppen**

**Σ 16 Tagewerke
(> 100.000 Merkmale)**

13 Stuttgart, 27/28. Januar 2010 – Prozeus Unternehmerpreis 2010



Die Stammdatenpflege in der Sage Office Line...

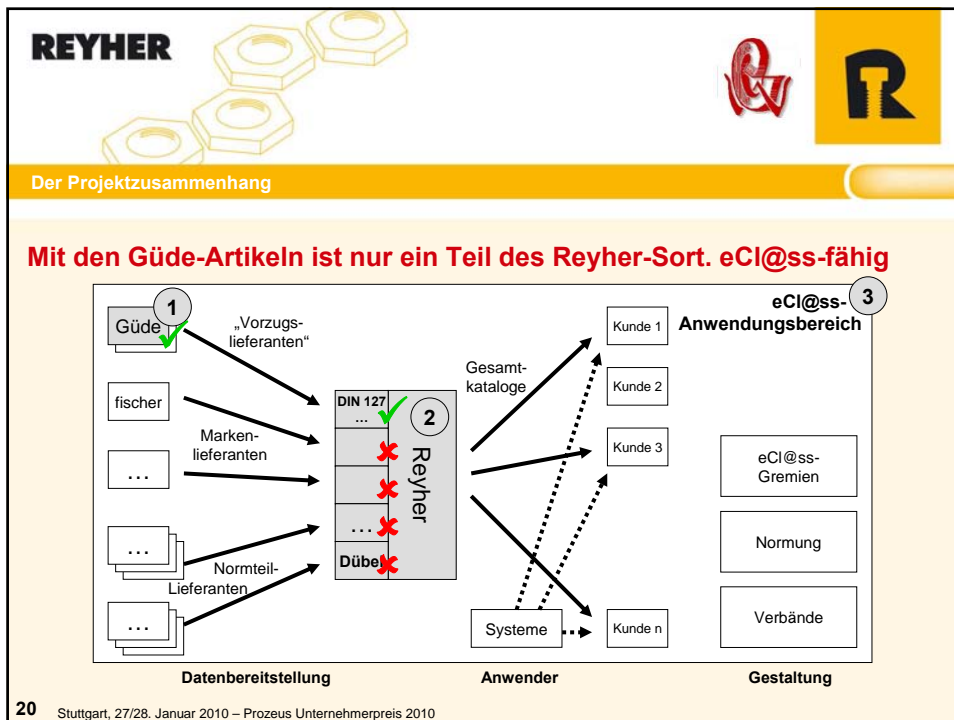


**Beispiel:
Merkmal
„Artikelgewicht“**

ProActive
Business Solutions
sage

Die Pflege der Merkmale erfolgt in der bekannten Benutzeroberfläche im Güde-Materialstamm...

14 Stuttgart, 27/28. Januar 2010 – Prozeus Unternehmerpreis 2010





Für Güde ist die Einführung von eCl@ss 5.1 mit Sachmerkmalen erfolgreich umgesetzt und...



1

- **Komplette Datenbasis für eCl@ss 5.1 mit Sachmerkmalen für das gesamte Artikelspektrum (ca. 6.000 Artikel) ist erfasst**
- **Neuaufnahmen werden im Tagesgeschäft sofort klassifiziert**
- **BMEcat-Implementierung anwenderfreundlich in *Sage Office Line***
- **BMEcat durch *BMEnet* zertifiziert (als erster BMEcat 2005 überhaupt)**
- **BMEcat für *Reyher* als Beispiel-Anforderer konzipiert; systemseitig kundenneutral umgesetzt und daher jederzeit auch für andere Kunden verfügbar**
- **Abgestimmte Artikelnummern mit *Reyher*, als Voraussetzung für elektronische Anbindung**

21 Stuttgart, 27/28. Januar 2010 – Prozeus Unternehmerpreis 2010



... das Projekt ist damit der Einstieg in die elektronische Zukunft; ...



1

- **Keine Erfassungsaufwände für elektronische Aufträge**
 - **Mit dem BMEcat ist jetzt ein Medium vorhanden, Preisänderungen in elektronischer Form an den Kunden zu übermitteln**
 - **Die e-Business-Aktivitäten (Katalogdatenaustausch und elektronische Anbindung) unterstützen den Verkaufsprozess von *Güde***
 - **Weitere Kundenanbindungen sind in Vorbereitung**
 - **Am lokalen Standort wird eine Vorreiterrolle eingenommen**
- **Insgesamt der erste große Schritt in Richtung elektronischer Zukunft!**

22 Stuttgart, 27/28. Januar 2010 – Prozeus Unternehmerpreis 2010



2

... für Reyher dagegen steht der große Teil der Arbeit noch an.

- Abgestimmte Artikelnummern mit Güde sowie Artikelpreise in elektronischer Form als Voraussetzung für elektronische Anbindung
- Elektronische Anbindung steht kurz vor der Produktivsetzung; Optimierungspotentiale in den Einkaufs-, Wareneingangs- und Rechnungsprüfungsprozessen sollen genutzt werden
- Format BMEcat 2005 steht auch für Reyher-Kunden zur Verfügung; Zertifizierung im November abgeschlossen
- Sachmerkmale für ca. 2.000 Artikel des Reyher-Spektrums stehen zur Verfügung (leider nicht mal 5% abgedeckt); es ist noch viel Arbeit
- Gewinn von wertvoller Erfahrung in der Arbeit mit Merkmalsleisten; Abschätzung des weiteren Aufwandes ist möglich



2

Verbesserter Service erhöht auch bei Reyher die Kundenbindung

Details

PRODUKTID & N:

DIN 127 Federstahl Form A galvanisch verzinkt

Federlinge, A = aufgebogen

Hersteller: Reyher

Produktbeschreibung

DIN 127 Federstahl Form A galvanisch verzinkt Federlinge A, aufgebogen
Abmessung: A 12 VE-B (500 Stück); Suchbegriffe: Federlinge, Schraubensicherungs-Elemente, Suchhilfe:
DIN 127 Federstahl 2galv verzinktgalZnVE-B

Merkmale

DIN 127 Federst. A 12 galv. verzinkt gal Zn VE-B
001270110120000

Kategorie: Federdraht

Mindestbestellmenge: 1,00 Packung
Bestellmenge-Schritte: 1,00 Packung
Verpackungseinheit: 1 Packung = 500,00 Stück

HR pro Packung: ELR 47,00
VN pro Packung: ELR 47,00

1 Packung

PDF DRUCKANSICHT

Merkmalsleiste

Technische Daten

Gewicht per 100: 0,202 kg

Kundenspezifische Daten

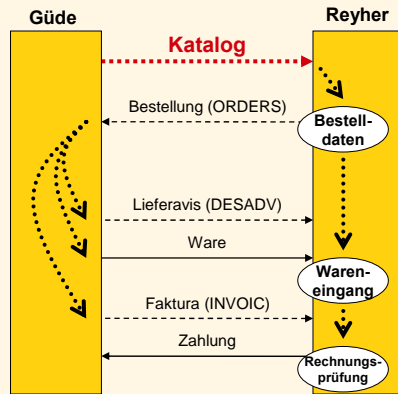
Lieferdauer: 2 Tage
Schlüsselwort: Federl

Beispiel: Merkmal „Artikelgewicht“



2

Die eBusiness-Potenziale reduzieren spürbar Prozesskosten



Auf Kundenseite werden aus dem Katalog **Preise und Mengen** an die folgenden Prozesse weitergegeben. Im Wareneingang kann so die Lieferung mengenmäßig geprüft werden. In der Rechnungsprüfung erfolgt die wertmäßige Prüfung.

Güde übernimmt die **Identifikationsdaten** von Reyher (Artikelnummer, Bestellnummer, Bestellposition), um die Zuordnung im Kundensystem so eindeutig wie möglich zu gestalten.



3

Auch grundsätzliche Dinge rund um eCI@ss sind noch unscharf

- **Gestaltung:** die Sachmerkmalsleisten in eCI@ss 5.1 sind in/an der Praxis zu überprüfen (insbesondere für das weitere *Reyher*-Sortiment)
- **Hersteller und Händler:** die Erfassung der Datenbasis (insbesondere für die Sachmerkmalsleisten) nimmt den größten Umfang der Einführung des Klassifikationsstandards ein
- **Systemanbieter:** Funktionalitäten zur aktiven Anwendung, die über die Darstellung von Merkmalen hinausgehen, sind in die Katalogsysteme zu integrieren (z.B. Verwendung für Suche) und dem Anwender nahezubringen
- **Anwender:** Einsatz der Standards und Systeme mit den Funktionalitäten
- ➔ **Es gilt, die Interessen der verschiedenen Beteiligten (Hersteller, Händler, Anwender, Verbände, Systemanbieter, Normungs- und Standardisierungsgremien) zu integrieren; insbesondere die Fragen der Arbeitsverteilung sind zu klären**



**Vielen Dank für Ihre
Aufmerksamkeit!**

GÜDE GMBH

Dieselstraße 8
58840 Plettenberg
www.guede.net
Rolf Hoyer
Tel.: +49 (0) 2391/9190-0
rhoer@guede.net

REYHER

Haferweg 1
22769 Hamburg
www.reyher.de
Helge Barchanski
Tel.: +49 (0) 40/853 63-715
helge.barchanski@reyher.de